



Insecticida y Acaricida

Modo de Acción Desconocido o Incierto
Contacto, Ingestión e Inhalación



RSCO-INAC-1802-0243-052-60

FICHA TÉCNICA - Protección Vegetal

Clasificación: Plaguicida Botánico.
Ingrediente Activo: Extracto de ajo (*Allium sativum*), extracto de chile picante (*Capsicum frutescens*) y extracto de canela (*Cinnamomum zeylanicum*).
Composición: 25.0% + 25.0% + 10.0% en peso, equivalente a 251.75 + 251.75 + 100.70 g i.a./L.
Formulación: Líquido Soluble.
Toxicidad: Categoría Toxicológica 5 (Oral: >5,000 mg/kg).

Patrón de Uso

Autorizado en Programas Inocuos o Certificados Orgánicos

Cultivo	Plaga	Dosis	Aplicaciones	Intervalo	Volumen
Aguacate (SL)	Trips (<i>Frankliniella occidentalis</i>)	1.0 - 3.0 L/100 L de agua	3	7 días	570 - 670 L/ha
Ajo, Cebolla, Cebollín, Espárrago (SL)	Trips (<i>Thrips tabaci</i>)	1.0 - 2.0 L/200 L de agua	3	7 días	200 L/ha
Apio, Acelga, Espinaca, Lechuga (0)	Pulgón (<i>Myzus persicae</i>)	1.0 - 3.0 L/ha	3	7 días	346 - 446 L/ha
Arándano, Zarzamora (0)	Enrollador de la hoja (<i>Argyrotaenia montezumae</i>)	1.0 - 2.0	3	7 días	600 - 700 L/ha
Arándano, Frambuesa, Fresa, Grosella, Zarzamora (SL)	Mosca del vinagre de las alas manchadas (<i>Drosophila suzukii</i>)	2.0 - 3.0 L/200 L de agua	3	7 días	
Arándano, Frambuesa, Fresa, Grosella, Mora, Zarzamora, Zarzaparrilla (SL)	Trips (<i>Frankliniella occidentalis</i>)	1.0 - 3.0 L/200 L de agua	3	7 días	170 - 270 L/ha
Berenjena, Chile, Chile habanero, Jitomate, Papa, Pimiento, Tomate de cáscara (SL)	Adultos de mosca blanca (<i>Bemisia tabaci</i>)	1.5 - 2.0 L/ha	3	7 días	
Berenjena, Chile, Jitomate, Papa, Tomate de cáscara (SL)	Trips oriental (<i>Thrips palmi</i>)	1.0 - 3.0 L/ha	3	7 días	719 - 819 L/ha
Brócoli, Col, Col de Bruselas, Coliflor, Colinabo, Colza (0)	Pulgón de la col (<i>Brevicoryne brassicae</i>)	1.0 - 3.0 L/ha	3	7 días	350 - 450 L/ha
Calabacita, Calabaza, Chayote, Melón, Pepino, Sandía (SL)	Mosca blanca (<i>Bemisia tabaci</i>)	1.5 - 2.0 L/ha	3	7 días	550 - 650 L/ha
	Trips oriental (<i>Thrips palmi</i>)	2.0 - 3.0 L/ha	3	7 días	171 - 271 L/ha
Mango (0)	Trips (<i>Frankliniella sp.</i>)	1.5 - 2.5 L/ha	3	7 días	506 - 606 L/ha
Piña (SL)	Picudo negro (<i>Metamasius callizona</i>)	2.0 - 5.0 L/ha	5	7, 10, 11 y 8 días	550 - 650 L/ha
Vid (SL)	Trips (<i>Frankliniella occidentalis</i>)	3.0 - 5.0 L/ha	3	7 días	440 - 540 L/ha
Zarzamora (0)	Ácaro del Berry rojo (<i>Acalitus essigi</i>)	1.0 - 2.0 L/ha	5	7 días	521 - 621 L/ha

Tiempo de reentrada: Esperar a que seque el rocío de la aplicación (4 h).

Intervalo de seguridad entre la última aplicación y la cosecha: 0 días (Sin Límite).

Intervalo entre aplicaciones: 7 días; en piña 7 a 11 días.

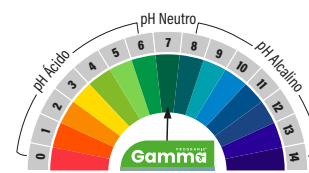
Preparación del producto: Agite el producto antes de usarlo. Acondicione el agua a un pH de 6.5 a 7.5 para una mejor acción del producto. Utilice recipientes plásticos para realizar la mezcla. Vierta la cantidad del producto directamente con la suficiente cantidad de agua siempre en el orden adecuado de adición a los otros insumos que contendrá la mezcla. Para obtener una mayor calidad en la aplicación del producto, es recomendable adicionar a la mezcla un surfactante-penetrante a base de organosilicona.

Aplicación del producto: Aplique la solución de aspersión el mismo día de su preparación. Realizar las aplicaciones al observar las primeras infestaciones; aplíquelo durante todo el ciclo de cultivo, amplíe el intervalo durante la floración y polinización; es conveniente aplicar una franja alrededor del cultivo. Procure que el tamaño de gota y presión de aspersión permitan la cobertura de sitios donde se localizan las plagas.

Compatibilidad: Compatible con sustancias oxidantes, sustancias reductoras, incompatible con sustancias alcalinas. Para las mezclas que se realicen con otros productos se recomienda realizar una prueba de compatibilidad previa a la aplicación.

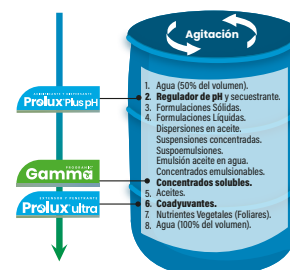
Contraindicaciones: Evite aplicar en horas de sol intenso, cuando esté lloviendo y cuando el viento favorezca la deriva. No aplicar en plantas estresadas por riegos inadecuados y temperaturas extremas.

Acondicionamiento del Agua



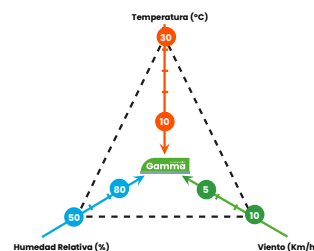
- Corrija la dureza para obtener agua blanda (0 a 75 ppm de CaCO₃).
- Acondicione el agua para un pH de 6.5 a 7.5.

Orden de Mezcla del Producto



- Realice la mezcla al momento de la aplicación.
- Aplique la solución de aspersión el mismo día de su preparación.

Condiciones para Aplicar



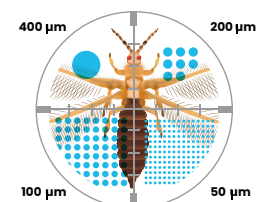
- No aplicar con altas temperaturas y baja humedad relativa.
- Realizar las aplicaciones antes de las 10 h y después de las 16 h.

Secuencia para la Aplicación



- Alternativa para prevenir o retrasar el riesgo de resistencia.
- No comparte un punto de acción común con otros compuestos y puede ser aplicado libremente.
- Efectivo para realizar secuencias, alternancias o mezclas con insecticidas de diferentes modos de acción.

Densidad de la Cobertura



- Utilice boquillas de cona.
- Tamaño de gota fina a media, de 136 µm a 218 µm (DVM).
- Asegure una densidad de cobertura de 50 a 70 gotas/cm².
- Confirme la cobertura en los tejidos donde se localiza la plaga.



La información contenida en este documento es únicamente para su consulta, sin valor legal ni garantía. Para mayor información relacionada al producto, comunicarse al Tel. (777) 3211475 / 01 800 1127 500 al 502. ptigrupoquimica.com

Elaboración: 31-Ene-2013.
Actualización: 08-Jul-2022.
Versión: 08.
Página: 1 de 1.