

Fertilizante Organo-Mineral

Nitrógeno, Potasio, Azufre, Magnesio, Aminoácidos, y Materia Orgánica

Corrector de deficiencias y desordenes fisiológicos



FICHA TÉCNICA - Nutrición Vegetal

No. Registro: RSCO-047/V/20

Uso: Nutriente Vegetal.
Composición: Nitrógeno Total (N) 1.0%, Potasio (K₂O) 40.0%, Azufre (SO₃) 44.0%, Magnesio (MgO) 4.0%, Aminoácidos (Totales) 2.5%, Materia orgánica 3.0%, en peso.
Formulación: Polvo soluble.

Formulación: Polvo soluble.



El Potasio y Nitrógeno son macronutrientes esenciales con alta movilidad en el floema. El Potasio es un activador enzimático que participa en el crecimiento vegetal, desarrollo de la pared y turgencia celular, transporte xilemático, fotosíntesis, apertura estomatal, producción, almacenamiento de fotosintatos. El Nitrógeno es un componente de la clorofila, aminoácidos, nucleoproteínas, ácidos nucleicos y enzimas, relacionadas con el metabolismo vegetal. El Azufre es un macronutriente secundario moderadamente móvil, componente de aminoácidos, sulfolípidos, vitaminas, coenzimas, glucósidos y ferredoxina, importantes en la fotosíntesis, síntesis de glutamato, fijación de nitrógeno y reducción de nitratos. El Magnesio es un macronutriente secundario móvil, constituyente principal de la molécula de clorofila y estabilizador de la membrana celular, por activación de hidratos de carbono y proteínas. Los aminoácidos son los componentes orgánicos de las proteínas, sustancias orgánicas nitrogenadas con propiedades fisiológicas específicas. La materia orgánica está constituida por proteínas, lípidos y glúcidos, con funciones energéticas y formación de membranas celulares.

Patrón de Uso

Aprobado para ser usado en la producción orgánica NOP por SC CAAE

Nutripro® KMg es un fertilizante organo-mineral en polvo que contiene nitrógeno, potasio, azufre, magnesio, aminoácidos totales y materia orgánica. **Nutripro® KMg** previene y corrige los síntomas causados por la deficiencia de nitrógeno, potasio, azufre y magnesio. Los aminoácidos totales y materia orgánica que contiene **Nutripro® KMg** facilitan la penetración y translocación de los nutrientes al interior de la planta. **Nutripro® KMg** ayuda al cultivo en el desarrollo vegetativo y favorece el amarre y cuajado de los frutos.

Cultivos	Dosis	Época de aplicación
Jitomate, chile, tomate de cáscara, tabaco, papa, berenjena, melón, sandía, pepino, calabaza, calabacita, chayote, coliflor, col, brócoli, repollo, rábano, cebolla, poro, cebollín, ajo, apio, zanahoria, betabel, acelga, espinaca, lechuga, espárrago, ornamentales y viveros.	5 a 6 g/L	
Fresa, zarzamora, mora, manzano, durazno, peral, tejocote, membrillo, chabacano, ciruelo, cerezo, frambuesa, limón, naranja, mandarina, lima, cidra, mango, piña, papaya, arándano, nogal, aguacate, algodón, plátano, banano, guayabo, carambolo, maracuyá, café, lichi, vid.	5 a 6 g/L	Realizar tres aplicaciones foliares, la primera a los 7 días después del trasplante, la segunda aplicación antes de la floración y una tercera aplicación después del cuajado de frutos.

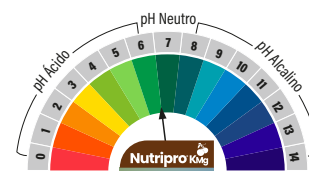
Intervalo entre aplicaciones: 7 días.

Método para preparar el producto: Aplique la solución de aspersión que contenga el producto el mismo día de su preparación. Pese la cantidad indicada de **Nutripro® KMg**; mezcle en una cubeta la cantidad de producto a utilizar con agua, agite, posteriormente agregue al tanque de aplicación o mochila de aspersión.

Compatibilidad: Se recomienda realizar previamente una prueba antes de su mezcla.

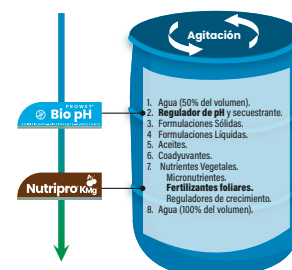
Contraindicaciones: Evite aplicar con temperaturas superiores a 35 °C y con posibilidad de heladas.

Acondicionamiento del Agua



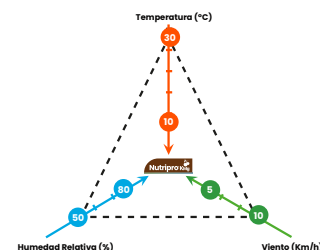
■ Acondicionar el agua para un pH de 6.5

Orden de Mezcla del Producto



■ Realice la mezcla al momento de la aplicación.
 ■ Aplique la solución de aspersión el mismo día de su preparación.

Condiciones para Aplicar



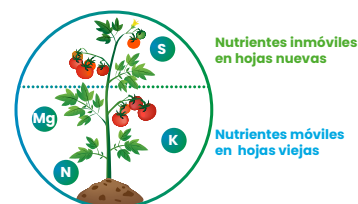
■ No aplicar con altas temperaturas y baja humedad.
 ■ Realizar las aplicaciones antes de las 10 h y después de las 16 h.

Momento de Aplicación



■ No aplique subdosis, aplique la dosis indicada en el patrón de uso.
 ■ Realice aplicaciones foliares después del trasplante, en floración y cuajado de frutos.

Diagnóstico de Deficiencia Nutricional



■ Utilice boquillas de cono lleno para un espectro de gotas de gruesa (G) a muy gruesa (MG), con tamaño de gota de 218 a 349 µm (DVM) para aplicaciones foliares, y de 349 a 428 µm (DVM) para aplicaciones al suelo.



La información contenida en este documento es únicamente para su consulta, sin valor legal ni garantía. Para mayor información relacionada al producto, comunicarse al Tel. (777) 3211475 / 01 800 1127 500 al 502. ptigrupo.com

Elaboración: 22-Oct-2018.
 Actualización: 15-Jun-2023.
 Versión: 03.
 Página: 1 de 1.